

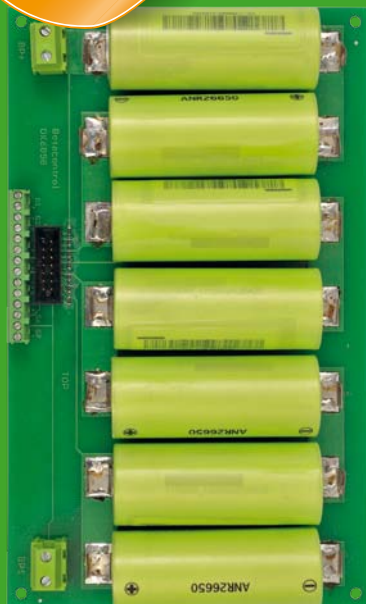
výtahy



rekuperační jednotka **REVYT**

REVYT – nová rekuperační jednotka, kterou lze nainstalovat na téměř každý druh výtahu. Efektivita rekuperace se odvíjí od vytíženosti výtahu. Řízený měnič napětí, který na svém vstupu detekuje velikost stejnosměrného napětí na meziobvodu měniče a od nastavitelné hodnoty převádí zbytnou energii do akumulátorů. Po plném nabití akumulátorů se přebytečná energie běžným způsobem mění na brzděném rezistoru na tepelnou.

Novinka
pro rok 2015



Klíčové vlastnosti:

- o snížení spotřeby energie a nákladů na provoz
- o jednodušší a levnější zařízení než klasické rekuperační jednotky s návratem energie do rozvodové sítě
- o vhodné pro střední výtahy s nižší mírou zatížení
- o převedení přebytečné energie do akumulátoru a následné využití k napájení vnitřní elektroniky výtahu
- o umístění v samostatném kovovém krytu s indikačními prvky a možnost připojení k většině používaných frekvenčních měničů

BETACONTROL

Beta Control s.r.o.
Černého 829/58, 635 00 Brno-Bystrc
Česká republika

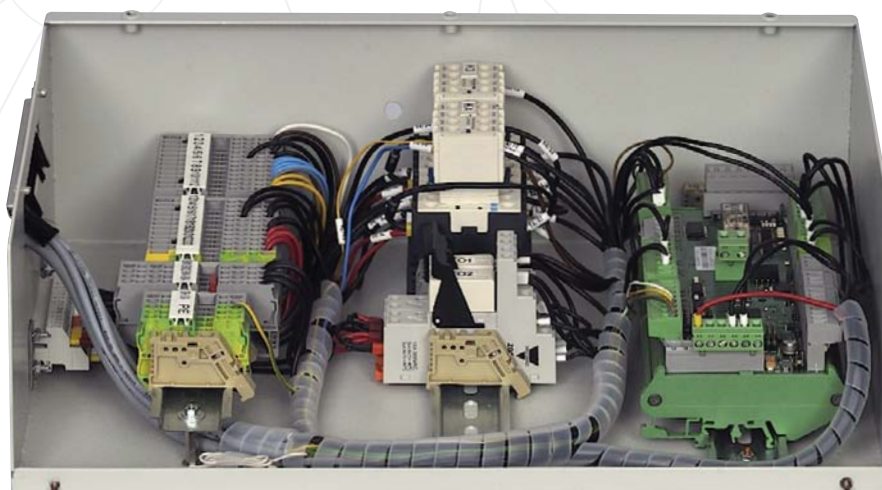
Beta Control LLC
50 Davids Drive Hauppauge
NY 11788 USA

www.betacontrol.cz
www.betacontrolusa.com

Parametry



Vstupní napětí	dle stejnosměrného meziobvodu frekvenčního měniče 550–700 V
Maximální vstupní napětí	800 V
Maření přebytečného ztrátového výkonu	na původním brzděném rezistoru frekvenčního měniče
Galvanické oddělení vstupního a výstupního napětí	
Kapacita vestavěných akumulátorů	2500 mAh
Výstupní napětí	24 V
Maximální výstupní proud	max. 4 A
Indikace provozního stavu	
Hmotnost	4 kg
Rozměry	210 x 380 x 120 mm
Pracovní teplota	+5 – +40 °C



BETA CONTROL

Beta Control s.r.o.
Černého 829/58, 635 00 Brno-Bystrc
Česká republika

Beta Control LLC
50 Davids Drive Hauppauge
NY 11788 USA

www.betacontrol.cz
www.betacontrolusa.com



EUROPEAN UNION
European Regional Development Fund
Operational Programme Enterprise
and Innovations for Competitiveness