



BETACONTROL

Speciální funkce řízení výtahu

Bezpečnost, účinnost a pohodlí pro uživatele

Speciální funkce řízení výtahu

Bezpečnost, účinnost a pohodlí pro uživatele

NAKLÁDÁNÍ NÁKUPU/REŽIM „UKLÍZEČKA“ – REŽIM HOLD

Výtah po stanovenou dobu stojí v patře s trvale otevřenými automatickými dveřmi. V požadovaném patře se navolí patro, ve kterém kabina výtahu právě stojí současně s tlačítkem pro otevření dveří. Automatické šachetní a kabinové dveře zůstanou otevřeny po dobu nastavenou v interní paměti řídicího systému výtahu.

Aktivace režimu HOLD je indikováno rozsvícením všech tlačítek a zobrazením symbolu PAUZA na displeji. Po ukončení úklidu nebo nákladu nákupu do výtahu lze provedením libovolné volby režim ukončit a výtah se přepne do standardního režimu. Režim je možné v parametrech výtahu deaktivovat.



DENNÍ A NOČNÍ REŽIM

Praktické využití v časech uzavření budov pro veřejnost, omezení přístupu pouze pro ostrahu nebo vybranému personálu do vybraných pater budovy, v nemocnicích nebo na úřadech. K přepnutí režimů dochází automaticky podle nastaveného harmonogramu.

INFORMATIVNÍ REŽIM A VZDÁLENÁ SPRÁVA

Režim umožňující zobrazení užitečných informací na displeji tabla jako jsou různá informativní sdělení (společensví vlastníků), reklamy nebo informace o sídle firem/organizací, sídlících na daném patře.

CÍLOVĚ ORIENTOvané ŘÍZENÍ

Efektivní využití např. v administrativních budovách, kde se v daný okamžik přepravuje velké množství osob. Režim skupinového řízení výtahů, kdy uživatel zadá cílové patro a systém sám vybere výtah, který ho do zvoleného patra odveze. V kabinách výtahů nejsou povoleny volby. Jsou k dispozici režimy pro invalidy, údržbu a servis výtahů. Možnost připojení na přístupový systém budovy.

PŘIPOJENÍ NA BMS

Výtahy Beta Control lze připojit k BMS pomocí protokolu Modbus TCP/IP a ty mohou předávat následující informace:

- **informace o provozním stavu výtahu** (poloha kabiny, stav dveří, směr jízdy + informace na obrazovce BMS)
- **okamžitá informace o poruše výtahu** (informace na obrazovce BMS)

REŽIM BLOKACE PŘI NEPOVOLENÉM ZPŮSOBU OTEVŘENÍ ŠACHETNÍCH DVEŘÍ VÝTAHU

Nastavení režimu hlídá nepovolený způsob otevření šachetních dveří. Výtah je v takovém případě zablokován.

REŽIM ŠABATOVÝ VÝTAH

Varianta řízení výtahu, který pracuje ve speciálním automatickém režimu. Vyhovuje židovskému zákonu, vyžadujícímu, aby se Židé zdrželi ovládání elektrických spínačů během šabatu.

REŽIM ŘÍZENÍ AUTOVÝTAHU

Režim pro řízení vjezdu a výjezdu aut DO a Z budovy pomocí jednoho výtahu. Tento režim umožňuje optimalizaci provozu a zlepšuje celkovou efektivitu výtahového systému.

REŽIM ŘÍZENÍ DVOJICE AUTOVÝTAHŮ

Režim, který řídí vjezd jednoho auta do garáží a výjezd druhého auta ven z budovy. Současná jízda obou výtahů nahoru může být blokována z důvodu nízkého příkonu el. energie do budovy (zejména u hydraulických výtahů).





Speciální funkce řízení výtahu pro použití v nemocnicích

Efektivita, komfort a permanentní dohled

REŽIM PRIORITNÍ JÍZDA

URGENTNÍ PŘIVOLÁNÍ VÝTAHU

Po přiložení čipu k čtečce patrového přivolávače kabina výtahu okamžitě zastaví (v případě jízdy opačným směrem) a přijede do nástupiště odkud byla volba čipem provedena. Po příjezdu je priorita ukončena a kabinová volba už proběhne standardně.

URGENTNÍ JÍZDA DO CÍLOVÉ STANICE

V případě požadavku na co nejrychlejší příjezd lékaře do cílového patra. Po přiložení čipu na venkovní přivolávač kabina dokončí poslední volbu a přijede do požadované stanice, kde vyčká 60 vteřin na navolení kabinové volby. Pokud není provedena volba, režim je ukončen.

Po navolení kabina výtahu vykoná jednu volbu (možno měnit cílovou stanci během jízdy) a následně je režim ukončen.

ZABLOKOVÁNÍ VÝTAHU JEN PRO OBSLUHU URGENTNÍHO PŘÍJMU

Po přiložení speciálního čipu na ovládacím table výtahu je aktivován prioritní režim (cílovou stanicí je možné v kabině měnit). Prioritní režim je aktivní do chvíle, než je znovu přiložen čip. Pokud nedojde k přiložení čipu, bude prioritní režim aktivní donekonečna. V případě používání mechanických klíčků, je priorita na table výtahu aktivní po dobu sepnutí klíčku.

REŽIM SANITKA

Po přiložení čipu na venkovní přivolávač v příjezdové stanici kabina dokončí poslední volbu a jede do požadované stanice, kde vyčká 60 vteřin na navolení kabinové volby. Pokud není volba proveden, režim je ukončen.

Po navolení kabina vykoná jednu volbu (možno měnit cílovou stanci během jízdy) a režim je ukončen.



REŽIM POSTEL

Přítomnost nemocniční postele je detekována pomocí několika snímačů umístěných ve stropě kabiny výtahu. Po aktivaci režimu výtah maže pomocí snímačů dosavadní požadavky a čeká na volbu cílové stanice na kabinovém table. Po splnění požadavku se automaticky přepíná do normálního provozu. Režim postel je zobrazen na displeji kabinového tabla a venkovních zobrazovačích polohy nad výtahovými dveřmi.

REŽIM VIP PŘÍSTUPU

Každý výtah lze nastavit na jednotlivé dny v týdnu tak, že výtah sám podle denního času automaticky přepíná režim přístupu pro veřejnost do režimu přístupu jen pro oprávněné osoby. Například denní/noční režim, víkendový režim atd.

REŽIM PRO PŘEVOZ NEBEZPEČNÉHO/INFEKČNÍHO MATERIÁLU

Režim se aktivuje pomocí klíčku na nástupišti. Po aktivaci režimu nedojde ke smazání voleb v paměti, ale nové volby již nejsou zapisovány. Po splnění voleb v paměti přijede kabina do požadovaného patra. Indikace fáze přivolání výtahu bude realizována pomocí LED na patrových přivolávačích.

Po dojezdu do patra vyčká 60 sekund na aktivaci režimu. Po aktivaci je zobrazen symbol režimu na kabinovém table a displejích v patrech nad dveřmi. Klíč pro aktivaci je vytažen v aktivní poloze. Po naložení nákladu a navolení cílového patra na kabinovém table je po aktivaci klíče na patrovém přivolávači provedena jízda do navolené stanice.

Po příjezdu do cílové stanice jsou dveře zavřeny a teprve po aktivaci klíče na patrovém přivolávači v cílové stanici dojde k otevření dveří. Ukončení režimu je realizováno klíčem na kabinovém table.

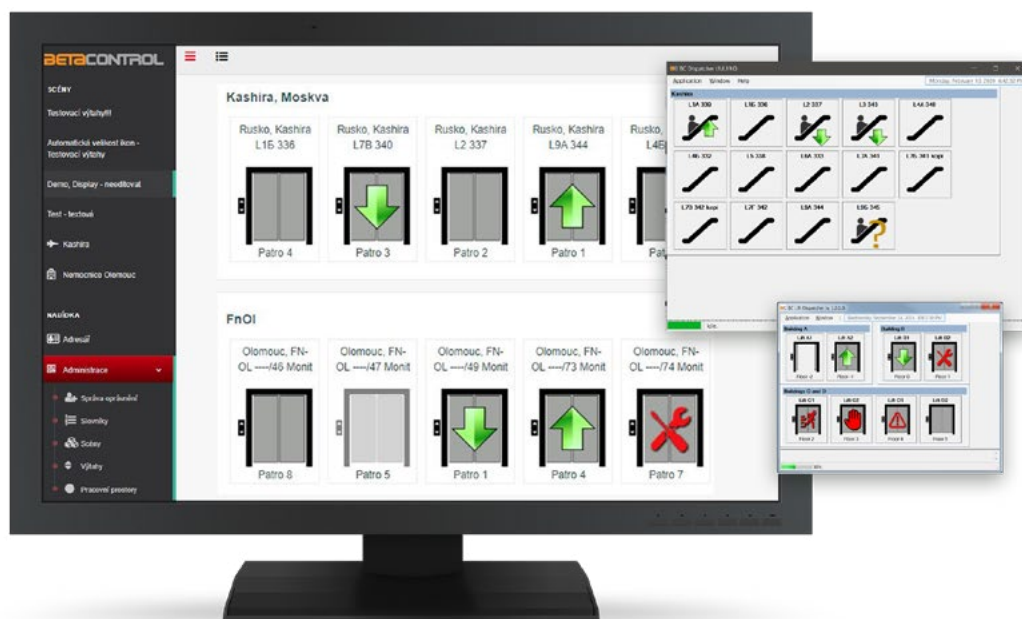
Centrální monitoring výtahů v nemocnici

SW aplikace LEMON

V centru pro technickou obsluhu nemocnice lze zpřístupnit SW aplikaci LEMON, která zobrazuje aktuální stav výtahů a umožňuje následující funkce:

- **informace o provozním stavu výtahu** (poloha kabiny, stav dveří, směr jízdy)
- **okamžitá informace o poruše výtahu**
- **komunikační propojení centra s kabinou**
- **ovládání zobrazení aktuálních informací na displeji kabinového tabla po celou dobu jízdy nebo v jednotlivých patrech**

Obsluha centra může vzdáleně měnit obsah informační části displeje kabinového tabla. Např. Návštěvy zakázány, Přístup jen s rouškou. U jednotlivých pater lze nastavit zobrazení informací, v kterém patře se nachází které nemocniční oddělení.



BMS BUDOVY POMOCÍ PROTOKOLU MODBUS TCP/IP:

Výtahy Beta Control lze připojit k BMS nemocnice pomocí protokolu Modbus TCP/IP a ty mohou předávat následující informace:

- **informace o provozním stavu výtahu** (poloha kabiny, stav dveří, směr jízdy + informace na obrazovce BMS)
- **okamžitá informace o poruše výtahu** (informace na obrazovce BMS)
- **dálkové zaparkování výtahu v přízemí pro případy testu záložního napájení nemocnice** (tlačítko na dohledovém pultu BMS)
- **rezervace výtahu pro sanitku rychlé pomoci/vrtulník** (tlačítko na dohledovém pultu BMS)

Obsluha centra může dálkově přepnout definovaný výtah do režimu SANITKA. Výtah zastaví v nejbližší stanici a smaže všechny volby. Výtah poté odjede do příjmového patra, otevře dveře a čeká po nastavenou dobu na vjezd pacienta s doprovodem. Po navolení cílové stanice splní zadanou volbu. Po splnění volby se automaticky přepne do standardního režimu. BMS budovy systém musí být na tuto volbu připraven.





Beta Control s.r.o.

Černého 829/58, 635 00 Brno-Bystrc
Česká republika

obchod@betacontrol.cz

www.betacontrol.cz